

le Preziose

le Preziose

ANTICHE  
**TERRE**  
FIORENTINE

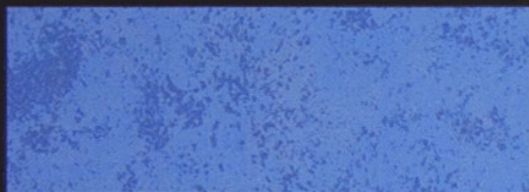
Perlescente



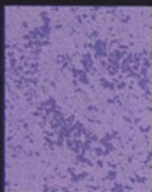
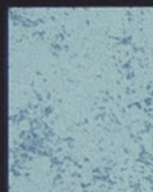
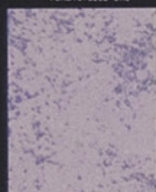


**PERLESCENTE**

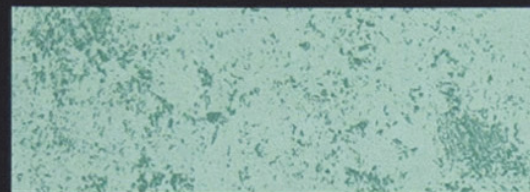
FONDO ATF LUCCA



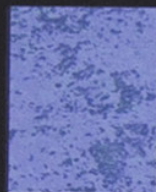
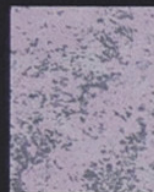
ATF LUCCA con "PERLA DI LUCE" BLU

ATF LUCCA con  
"PERLA DI LUCE" OROATF LUCCA con  
"PERLA DI LUCE" VIOLAATF LUCCA con  
"PERLA DI LUCE" ROSSOATF LUCCA con  
"PERLA DI LUCE" VERDEATF LUCCA con  
"PERLA DI LUCE" ARANCIO**PERLESCENTE**

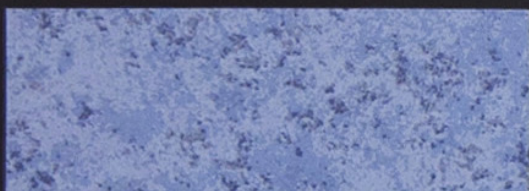
FONDO ATF PISA



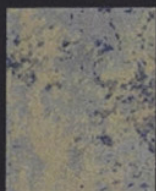
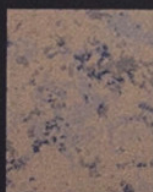
ATF PISA con "PERLA DI LUCE" VERDE

ATF PISA con  
"PERLA DI LUCE" OROATF PISA con  
"PERLA DI LUCE" VIOLAATF PISA con  
"PERLA DI LUCE" ROSSOATF PISA con  
"PERLA DI LUCE" BLUATF PISA con  
"PERLA DI LUCE" ARANCIO**PRESTIGE**

FONDO ATF LUCCA



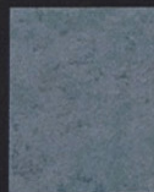
ATF LUCCA con "PERLA PRESTIGE NATURAL PEARL"

ATF LUCCA con  
"PERLA PRESTIGE ORNAMENT GOLD"ATF LUCCA con  
"PERLA PRESTIGE ANTIQUE GOLD"ATF LUCCA con  
"PERLA PRESTIGE ANTIQUE SILVER"ATF LUCCA con  
"PERLA PRESTIGE FASHION BRONZE"ATF LUCCA con  
"PERLA PRESTIGE FASHION COPPER"**PRESTIGE**

FONDO ATF PISA



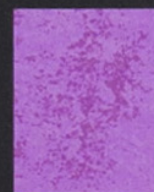
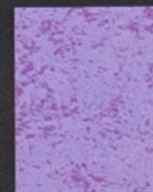
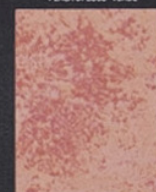
ATF PISA con "PERLA PRESTIGE NATURAL PEARL"

ATF PISA con  
"PERLA PRESTIGE ANTIQUE GOLD"ATF PISA con  
"PERLA PRESTIGE ORNAMENT GOLD"ATF PISA con  
"PERLA PRESTIGE ANTIQUE SILVER"ATF PISA con  
"PERLA PRESTIGE FASHION BRONZE"ATF PISA con  
"PERLA PRESTIGE FASHION COPPER"**PERLESCENTE**

FONDO ATF GROSSETO



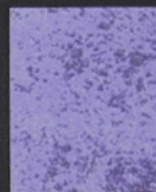
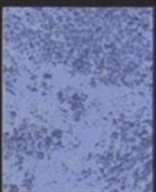
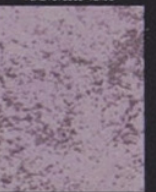
ATF GROSSETO con "PERLA DI LUCE" ROSSO

ATF GROSSETO con  
"PERLA DI LUCE" VERDEATF GROSSETO con  
"PERLA DI LUCE" VIOLAATF GROSSETO con  
"PERLA DI LUCE" OROATF GROSSETO con  
"PERLA DI LUCE" BLUATF GROSSETO con  
"PERLA DI LUCE" ARANCIO**PERLESCENTE**

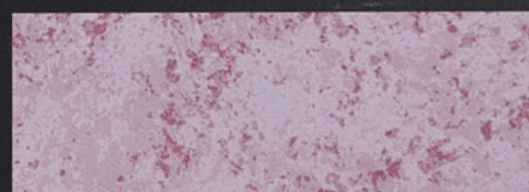
FONDO ATF LIVORNO



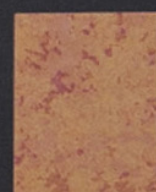
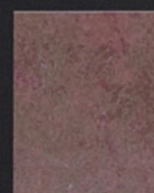
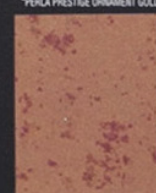
ATF LIVORNO con "PERLA DI LUCE" ARANCIO

ATF LIVORNO con  
"PERLA DI LUCE" VERDEATF LIVORNO con  
"PERLA DI LUCE" VIOLAATF LIVORNO con  
"PERLA DI LUCE" OROATF LIVORNO con  
"PERLA DI LUCE" BLUATF LIVORNO con  
"PERLA DI LUCE" ROSSO**PRESTIGE**

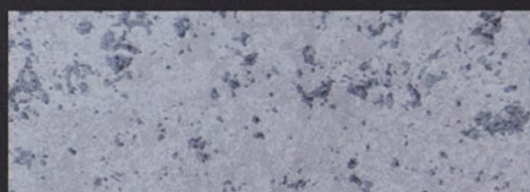
FONDO ATF GROSSETO



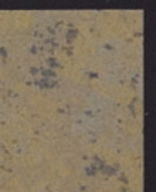
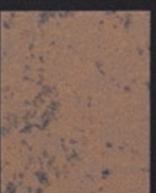
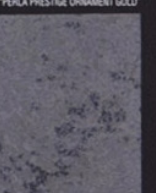
ATF GROSSETO con "PERLA PRESTIGE NATURAL PEARL"

ATF GROSSETO con  
"PERLA PRESTIGE ORNAMENT GOLD"ATF GROSSETO con  
"PERLA PRESTIGE ANTIQUE GOLD"ATF GROSSETO con  
"PERLA PRESTIGE ANTIQUE SILVER"ATF GROSSETO con  
"PERLA PRESTIGE FASHION COPPER"ATF GROSSETO con  
"PERLA PRESTIGE FASHION BRONZE"**PRESTIGE**

FONDO ATF LIVORNO



ATF LIVORNO con "PERLA PRESTIGE NATURAL PEARL"

ATF LIVORNO con  
"PERLA PRESTIGE ORNAMENT GOLD"ATF LIVORNO con  
"PERLA PRESTIGE ANTIQUE GOLD"ATF LIVORNO con  
"PERLA PRESTIGE FASHION COPPER"ATF LIVORNO con  
"PERLA PRESTIGE FASHION BRONZE"ATF LIVORNO con  
"PERLA PRESTIGE ANTIQUE SILVER"

# **SCHEDA TECNICA** **ANTICHE TERRE FIORENTINE PERLESCENTE**

Brevetti N. E93830019.1 / I01285051

**Pittura decorativa 100% a base acqua**

## INFORMAZIONI TECNICHE

ANTICHE TERRE FIORENTINE PERLESCENTE è una prestigiosa ed innovativa decorazione che richiama esaltando il fascino e la straordinaria bellezza dei palazzi rinascimentali italiani. L'arte decorativa italiana, apprezzata e ricercata in tutto il mondo, viene qui proposta per la decorazione degli ambienti più raffinati all'interno delle vostre abitazioni.

Grazie alle speciali ed uniche caratteristiche di grande facilità e velocità applicativa delle ANTICHE TERRE FIORENTINE PERLESCENTE , le pareti delle Vostre ville, appartamenti, studi, uffici acquisteranno un'atmosfera unica, sontuosa ed irripetibile.

Tutte queste incredibili prerogative sono il risultato dell'esperienza ultra ventennale del "Reparto Ricerche e Sviluppo" della Candis.

ANTICHE TERRE FIORENTINE PERLESCENTE è un prodotto appartenente alla famiglia de " Le Classiche ".

## PREPARAZIONE DELLE SUPERFICI DA TRATTARE

Prima di applicare il prodotto ANTICHE TERRE FIORENTINE PERLESCENTE preparare le superfici come suggerito qui di seguito:

1. Pareti nuove e/o vecchie:

Pulire accuratamente le superfici da trattare togliendo possibili impurità ed eventualmente carteggiare.

Applicare due mani di FONDO PER ANTICHE TERRE FIORENTINE PERLESCENTE (AREZZO, GROSSETO, LIVORNO, LUCCA, PISA e SIENA) nel colore scelto; in seguito applicare ANTICHE TERRE FIORENTINE PERLESCENTE.



## CICLO D'APPLICAZIONE ANTICHE TERRE FIORENTINE PERLESCENTE

Il ciclo per l'applicazione di ANTICHE TERRE FIORENTINE PERLESCENTE comprende:

- A) 2 mani di FONDO PER ANTICHE TERRE FIORENTINE PERLESCENTE nel colore scelto come da catalogo.
- B) Applicazione della decorazione ANTICHE TERRE FIORENTINE PERLESCENTE con pennellino Candis ATF e successiva lisciatura con spatola grigia di plastica per ATF.

## PREPARAZIONE DEL FONDO PER ANTICHE TERRE FIORENTINE PERLESCENTE (AREZZO, GROSSETO, LIVORNO, LUCCA, PISA e SIENA)

E' necessario utilizzare il FONDO PER ANTICHE TERRE FIORENTINE PERLESCENTE da noi proposto, in quanto solo così si ottiene una decorazione paragonabile a quella che i maestri delle epoche passate riuscivano ad ottenere.

I nostri studi ci portano ad affermare che utilizzando altri fondi, anche se ottimamente formulati, non si ottengono gli stessi risultati applicativi del nostro sistema integrato (FONDO PER ANTICHE TERRE FIORENTINE PERLESCENTE + ANTICHE TERRE FIORENTINE PERLESCENTE).

Consigliamo pertanto in ogni situazione applicativa il nostro FONDO PER ANTICHE TERRE FIORENTINE PERLESCENTE per ovviare ai suddetti inconvenienti e far sì che la decorazione finale sviluppi in modo completo la propria capacità decorativa.

Si consiglia pertanto di scegliere nel catalogo il colore che si desidera applicare con il conseguente fondo in tinta.

- Applicare dopo debita diluizione il FONDO PER ANTICHE TERRE FIORENTINE PERLESCENTE scelto, con pennello, rullo o a spruzzo con apposito compressore a miscelazione d'aria esterna o impianto di tipo "airless".
- Applicare due mani di FONDO PER ANTICHE TERRE FIORENTINE PERLESCENTE, la prima diluita con il 20 – 25% d'acqua, la seconda con il 15 – 20%.
- Lasciare asciugare il prodotto prima della successiva applicazione della decorazione ANTICHE TERRE FIORENTINE PERLESCENTE.

## PREPARAZIONE DELLA TONALITA' ANTICHE TERRE FIORENTINE PERLESCENTE

- Scegliere nel catalogo la tonalità decorativa di ANTICHE TERRE FIORENTINE PERLESCENTE in accordo con il fondo applicato.
- Mescolare quindi fino a completa omogeneità il toner perla di luce indicato sul catalogo con la Base Perlescente Antiche Terre Fiorentine.
- Miscelare con una spatola o un mescolatore a bassa velocità avendo cura di non danneggiare il sistema chimico fisico del prodotto ANTICHE TERRE FIORENTINE PERLESCENTE.
- Iniziare a decorare la parete su cui è stato precedentemente applicato il fondo colorato.

## APPLICAZIONE DELLA DECORAZIONE ANTICHE TERRE FIORENTINE PERLESCENTE

- Utilizzando l'apposito pennellino Candis ATF applicare il prodotto ANTICHE TERRE FIORENTINE PERLESCENTE a tratti incrociati su una superficie di 1-2 m<sup>2</sup>
- Regolarizzare quindi il disegno decorativo creato ripassando con il pennellino scarico.
- Continuare a decorare passando all'applicazione di altri 1-2 m<sup>2</sup> adiacenti ai primi seguendo le indicazioni precedenti.
- Tornare quindi dopo circa 5-10 minuti (il tempo d'attesa dipende dalle condizioni atmosferiche, dall'assorbimento della parete ecc.) sulla prima porzione di parete applicata e lisciare con la speciale spatola Candis ATF.

Con questa semplice tecnica si otterrà la perfetta decorazione Perlescente finale.

## CARATTERISTICHE DEL PRODOTTO

Antiche Terre Fiorentine Perlescente è una decorazione ecologica a base di speciali pigmenti inorganici e resine polimeriche stirolo acriliche in soluzione acquosa.

Antiche Terre Fiorentine Perlescente è un prodotto verniciante testato e brevettato ( n. E93830019.1/I01285051)

Le prove sono state effettuate dall'Istituto Tecnico Scientifico Giordano di Bellaria (Rimini)

Imballo:	10 litri solo per versione Arezzo Latte da 2,5. – 1,250 litri per tutte le versioni.
Peso specifico :	1 - 1,04
ph :	6,5 – 7,5
Viscosità :	4000 - 8000 cp a 25°C
Temperatura minima di lavorazione :	+ 5°C
Temperatura massima di lavorazione :	+ 40° C
Aspetto del prodotto :	Colorato, semifluido.
Resistenza all'abrasione:	(Norma ASTM D2486) 2050 cicli – buona
Resistenza al lavaggio:	(Norma UNI EN10560) oltre 5000 cicli – buona
Asciugatura:	al tatto: 2 – 3 ore Polimerizzazione completa : 20 – 25 giorni
Pulizia del muro:	Dopo almeno 20 giorni dall'applicazione si può pulire con acqua usando una spugna.
Diluizione :	PRONTO ALL'USO.
Resa indicativa :	95 – 140 ml/m <sup>2</sup>
Stoccaggio :	Il prodotto deve essere conservato ad una temperatura minima di +5°c e massima di +40°c chiuso nel suo contenitore d'origine

#### Normativa C.O.V.:

Sottocategoria L base acqua .Limite massimo di C.O.V. consentito 200 g/l – contenuto di C.O.V. nel prodotto inferiore a 50 g/l