

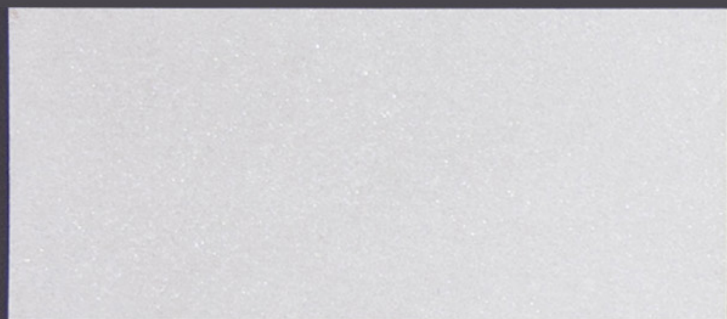
1^a Preziose

1^a Preziose

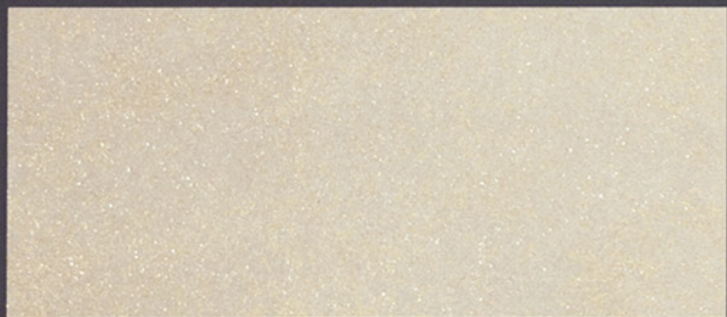
ANTICHE
TERRE[®]
FIORENTINE

Maraviglia

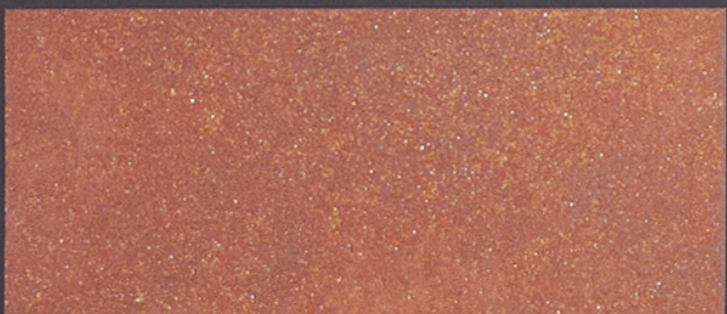




BASE HOBLIO METALLIC + PERLA MARAVIGLIA ARGENTO MIX



BASE HOBLIO METALLIC + PERLA MARAVIGLIA ORO



BASE HOBLIO METALLIC + PERLA MARAVIGLIA RAME



HOBLIO METALLIC + Col. 38 / 1T
+ PERLA MARAVIGLIA RAME



HOBLIO METALLIC + Col. 26 / 1T
+ PERLA MARAVIGLIA RAME



HOBLIO METALLIC + Col. 40 / 1T
+ PERLA MARAVIGLIA RAME



HOBLIO METALLIC + Col. 41 / 1T
+ PERLA MARAVIGLIA RAME



HOBLIO METALLIC + Col. 31 / 1T
+ PERLA MARAVIGLIA RAME



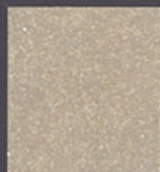
HOBLIO METALLIC + Col. 33 / 1T
+ PERLA MARAVIGLIA RAME



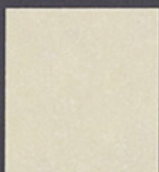
HOBLIO METALLIC + Col. 29 / 1T
+ PERLA MARAVIGLIA ORO



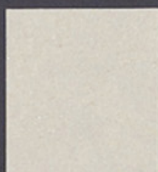
HOBLIO METALLIC + Col. 17 / 1T
+ PERLA MARAVIGLIA ORO



HOBLIO METALLIC + Col. 06 / 1T
+ PERLA MARAVIGLIA ORO



HOBLIO METALLIC + Col. 17 / 1T
+ PERLA MARAVIGLIA ARGENTO MIX



HOBLIO METALLIC + Col. 14 / 1T
+ PERLA MARAVIGLIA ORO



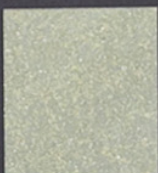
HOBLIO METALLIC + Col. 07 / 1T
+ PERLA MARAVIGLIA ARGENTO MIX



HOBLIO METALLIC + Col. 16 / 1T
+ PERLA MARAVIGLIA ORO



HOBLIO METALLIC + Col. 12 / 1T
+ PERLA MARAVIGLIA ORO



HOBLIO METALLIC + Col. 09 / 1T
+ PERLA MARAVIGLIA ORO



HOBLIO METALLIC + Col. 10 / 1T
+ PERLA MARAVIGLIA ORO



HOBLIO METALLIC + Col. 15 / 1T
+ PERLA MARAVIGLIA ARGENTO MIX



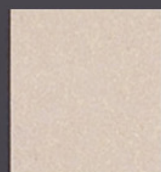
HOBLIO METALLIC + Col. 15 / 1T
+ PERLA MARAVIGLIA ORO



HOBLIO METALLIC + Col. 22 / 1T
+ PERLA MARAVIGLIA ORO



HOBLIO METALLIC + Col. 28 / 1T
+ PERLA MARAVIGLIA ORO



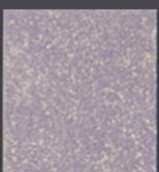
HOBLIO METALLIC + Col. 01 / 1T
+ PERLA MARAVIGLIA ORO



HOBLIO METALLIC + Col. 18 / 1T
+ PERLA MARAVIGLIA ORO



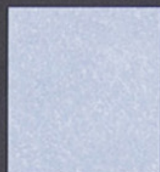
HOBLIO METALLIC + Col. 24 / 1QT
+ PERLA MARAVIGLIA ARGENTO MIX



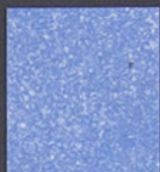
HOBLIO METALLIC + Col. 24 / 1T
+ PERLA MARAVIGLIA ORO



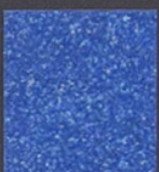
HOBLIO METALLIC + Col. 34 / 1T
+ PERLA MARAVIGLIA ARGENTO MIX



HOBLIO METALLIC + Col. 12 / 1T
+ PERLA MARAVIGLIA ARGENTO MIX



HOBLIO METALLIC + Col. 11 / 1T
+ PERLA MARAVIGLIA ARGENTO MIX



HOBLIO METALLIC + Col. 47 / 1T
+ PERLA MARAVIGLIA ARGENTO MIX



HOBLIO METALLIC + Col. 10 / 1T
+ PERLA MARAVIGLIA ARGENTO MIX



HOBLIO METALLIC + Col. 11 / 1T
+ PERLA MARAVIGLIA ORO



HOBLIO METALLIC + Col. 47 / 1T
+ PERLA MARAVIGLIA RAME



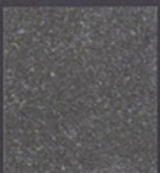
HOBLIO METALLIC + Col. 48 / 1T
+ PERLA MARAVIGLIA RAME



HOBLIO METALLIC + Col. 08 / 1T
+ PERLA MARAVIGLIA ARGENTO MIX



HOBLIO METALLIC + Col. 34 / 1T
+ PERLA MARAVIGLIA ORO



HOBLIO METALLIC + Col. 36 / 1T
+ PERLA MARAVIGLIA ARGENTO MIX



HOBLIO METALLIC + Col. 51 / 1T
+ PERLA MARAVIGLIA ARGENTO MIX



HOBLIO METALLIC + Col. 36 / 1T
+ PERLA MARAVIGLIA RAME



HOBLIO METALLIC + Col. 11 / 1T
+ PERLA MARAVIGLIA RAME



HOBLIO METALLIC + Col. 51 / 1T
+ PERLA MARAVIGLIA RAME



HOBLIO METALLIC + Col. 51 / 1T
+ PERLA MARAVIGLIA ORO



BASE HOBLIO METALLIC + Col. 50 / 1 T + PERLA MARAVIGLIA RAME



BASE HOBLIO METALLIC + Col. 49 / 1 T + PERLA MARAVIGLIA ARGENTO MIX

SCHEDA TECNICA

ANTICHE TERRE FIORENTINE HOBLIO

HOBLIO è la nuova decorazione della Candis, completamente a base acqua, è prodotto con un'attenta scelta delle materie prime impiegate e viene proposto in 4 basi neutre differenti: base neutra oro, base neutra argento, base neutra opaca e base neutra metallic. Le prime tre sono addizionabili con i toner colore ATF, mentre la quarta, senza toner in aggiunta, con le Perle Metallic ad ottenere, così, la finitura Hoblio Metallic.

Le Perle Metallic, disponibili in vasetti da 250 gr., sono denominate: Oro giallo, Oro Inca, Bronzo Lux, Rame Lux e Argento brillante.

Le possibili soluzioni decorative sono le seguenti:

SOLUZIONI DECORATIVE

Soluzione decorativa 1 - Applicazione a parete del Fondo ATF bianco e, sopra ad esso, stesura a pennello di una delle basi neutre a scelta tra Oro e Argento così come fornite.

Soluzione decorativa 2 - Applicazione a parete del Fondo ATF bianco e, sopra ad esso, stesura a pennello di una delle basi neutre a scelta tra Oro, Argento o Opaca addizionate con i toner colore ATF così come indicato sul catalogo. È possibile operare con tagli da un quarto, mezzo, uno o due toner.

Soluzione decorativa 3 - Applicazione a parete del Fondo ATF bianco e, sopra ad esso, stesura a pennello della base neutra Metallic addizionata con una a scelta delle 5 Perle Metallic nella proporzione di un vasetto da 250 gr. per latta da 2,5 litri di base neutra Metallic.

Soluzione decorativa 4 - Applicazione a parete del Fondo Perlescente Livorno e, sopra ad esso, stesura a pennello della base neutra Metallic addizionata con la Perla Metallic Argento brillante nella proporzione di un vasetto da 250 gr. per latta da 2,5 litri di base neutra Metallic.

OPERAZIONI PRELIMINARI

Prima di applicare il prodotto HOBLIO è necessario preparare le superfici come suggerito qui di seguito :

Pareti nuove e/o vecchie:

Pulire accuratamente le superfici da trattare togliendo possibili impurità ed eventualmente carteggiare

Dove necessario applicare una mano di fissativo , opportunamente diluito.

CICLO DI APPLICAZIONE

Applicazione del Fondo

Il ciclo di applicazione comprende il Fondo ATF bianco (non colorato) o il Fondo Perlescente Livorno, nel caso dell'Hoblio Metallic Argento Brillante, applicati con una pennellessa, un rullo o a spruzzo con compressore. Si consiglia l'applicazione di due mani, la prima diluita al 20-25 %, la seconda al 15-20 %.

Applicazione della decorazione

Prima di procedere con la decorazione, assicurarsi che il Fondo ATF bianco o il Fondo Perlescente Livorno, precedentemente applicati a parete, siano ben asciutti.

Nel caso si sia scelta l'applicazione della base neutra Argento o Oro, procedere immediatamente con la stesura del decorativo senza aggiunta di coloranti.

Negli altri casi a catalogo versare il toner o la Perla Metallic scelti nella base neutra di riferimento mescolando accuratamente con una spatola o con un miscelatore meccanico fino a completa omogeneità di tinta. Per quanto riguarda i toner la proporzione proposta a catalogo è di un toner colorante per ogni latta da 2.5l. Per le basi Oro ed Argento i colori sono intercambiabili, mentre per la base opaca consigliamo di seguire scrupolosamente le indicazioni riportate.

Si consiglia di procedere senza interruzioni e ripartenze, evitando così di ripassare sulla decorazione stesa in precedenza.

L'applicazione della base opaca rende la parete maggiormente ruvida rispetto alle basi oro, argento e metallic.

CARATTERISTICHE DEL PRODOTTO

Imballo:	latte da 2,5 lt. (per le 4 finiture) latta da 1,250 lt, solo per Hoblio Argento, Hoblio Oro e Hoblio Opaca
Resa (Base argento, oro, metallic):	100-150 ml/m ²
Resa (Base Opaca):	150 – 200 ml/m ²
Mediamente, in condizioni normali, se vengono rispettati i parametri applicativi e a seconda dello stato e dell'assorbimento della parete, possono essere sufficienti 2 (Base argento, oro, metallic), 3 (Base opaca) latte da 2,5 lt. per decorare una stanza 4x4.	
Asciugatura:	al tatto 2-3 ore – Polimerizzazione completa 20-25 giorni
Pulizia degli attrezzi:	lavare con acqua tiepida
Pulizia del muro:	dopo almeno un mese dall'applicazione con una spugna usando acqua tiepida
ph:	6,5 – 8,5
Peso Specifico:	1- 1,10
Viscosità:	6000 – 8000 cp a 25° C
Temperatura minima di stoccaggio e lavorazione:	+ 7° C
Temperatura massima di stoccaggio e lavorazione:	+35° C
Aspetto del prodotto:	<u>Base oro</u> : aspetto dorato <u>Base argento</u> : aspetto argentato <u>Base opaca</u> : aspetto opaco <u>Base metallica</u> : trasparente
Infiammabilità:	Prodotto completamente esente da solventi infiammabili, totalmente in fase acquosa
Diluizione:	Pronto all'uso

Agitare e rimescolare prima dell'uso.

La CANDIS non si assume responsabilità per un uso improprio del prodotto decorativo verniciante.

Durante l'applicazione del Fondo ATF bianco e di HOBLIO seguire le normali regole di igiene del lavoro e salvaguardia della salute.

Tenere fuori dalla portata dei bambini.

Normativa C.O.V.: Sottocategoria L base acqua. Valore limite di C.O.V. 200 g/l.

Contenuto di C.O.V. del prodotto pronto all'uso: < 50 g/l.