

le Preziose

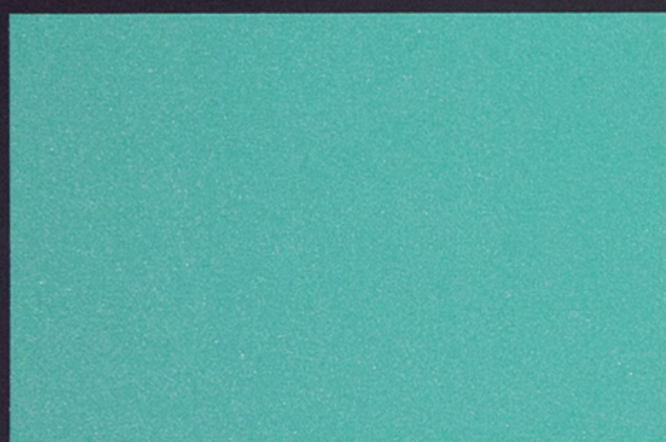
le Preziose

ANTICHE
TERRE
FIORENTINE

Lùmir



BASE NEUTRA VELATURA + LUMIR / 1 T. (2 mani)



BASE NEUTRA VELATURA + LUMIR / 1 T. su FONDO IRIDESCENTE + Col. 46 / 1 T. (1 mano)



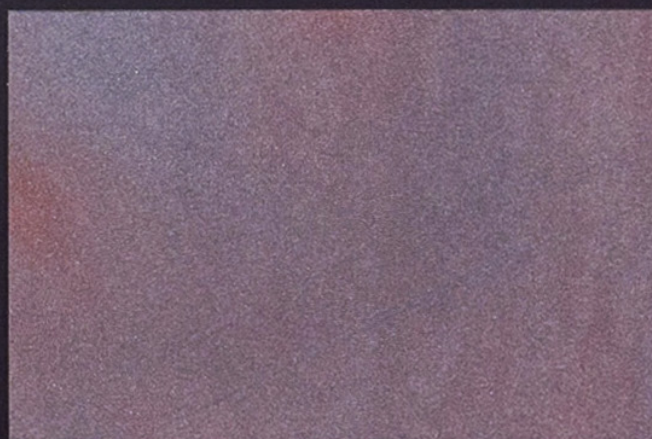
BASE NEUTRA VELATURA + LUMIR / 1 T. su FONDO IRIDESCENTE + Col. 46 / 1 T. (2 mani)



BASE ETNIKA



ETNIKA RAME FIAMMINGO + LUMIR / 1 T. su FONDO SIENA



DIALOGUE: Colore A - ARGENTO ANTICO + Col. 47 / 1 T. + LUMIR / 1 T.
Colore B - RAME FIAMMINGO + LUMIR / 1 T. su FONDO LIVORNO

SCHEDA TECNICA **TONER LUMIR**

INFORMAZIONI TECNICHE

Il Toner Lùmir è un prodotto appositamente formulato per creare nuove possibilità cromatiche ed effetti decorativi , quando abbinato ai prodotti proposti dalla Candis.

Il Toner Lùmir è utilizzabile solo ed esclusivamente con i prodotti decorativi denominati Le Velature, Etnika e Dialogue, sia con le basi non pigmentate dei prodotti suggeriti, sia con i prodotti pigmentati dai toner colore. Così facendo si viene ad avere un prodotto che potrà essere opportunamente applicato su parete ottenendo, oltre all'effetto tipico della decorazione scelta, anche particolari riflessi e punti luce.

Grazie alla sua particolare composizione a base di resine e sostanze metalliche formulate con avanzata tecnologia in base acquosa e ai suoi additivi altamente selezionati, il toner risulta essere facilmente e perfettamente disperdibile nei vari e diversi abbinamenti con i prodotti decorativi consigliati.

Il toner Lùmir si presenta come un liquido viscoso facilmente versabile di colore grigio alluminio, non separa ed è resistente all'attacco batterico. Non è tossico ed è totalmente a base acquosa quindi ecologico e rispettoso dell'utilizzatore e dell'ambiente.

Nel Toner Lùmir, tra le altre, è presente quale materia prima alluminio stabilizzato in base acquosa. La Candis raccomanda quindi di impiegare il Toner Lùmir solo e solamente in abbinamento ai prodotti decorativi mostrati in catalogo. Il Toner Lùmir non è assolutamente da aggiungere ad altri prodotti (Candis o di altri produttori) non espressamente indicati, in quanto potrebbero pregiudicare l'estetica decorativa del prodotto stesso e/o la salute delle persone addette all'applicazione.

Ribadiamo pertanto di non usare il Toner Lùmir in combinazione con altri prodotti. Il Toner Lùmir non è quindi da usare in aggiunta a Gli Stucchi Fiorentini, Il Marmorino Fiorentino , ATF - L'Originale, Hoblio, Perlescente, Iridescente, Vintage , Effetti , Comete, Sentiero ,Milletoni & Preziosi , Tracce, prodotti per esterno , Fondi e pitture lavabili.

MODALITÀ DI APPLICAZIONE:

1. Una confezione di "Toner Lùmir" serve per raggiungere l'effetto punto luce quando viene abbinato a una latta da 2.5 litri di prodotto decorativo.
2. Versare il contenuto della confezione di un "Toner Lùmir" in una confezione di prodotto decorativo e miscelare i prodotti fino a completa e perfetta omogeneità di tinta. Aggiungere, se previsto, il toner colorante e continuare a miscelare fino ad omogeneità.
3. Considerando la facilità di dispersione del "Toner Lùmir" è possibile procedere alla miscelazione anche manualmente con una spatolina (meglio comunque se si procede con miscelazione meccanica), prestando attenzione affinché tutta la massa del prodotto decorativo sia interessata in modo omogeneo e non presenti accumuli di toner non ben disperso.

CARATTERISTICHE TECNICHE:

Composizione:	Polimeri acrilici in emulsione acquosa, additivi, addensanti, alluminio in dispersione acquosa, antibatterici ecc.. di avanzata tecnologia
Peso specifico :	1 - 1,1
pH :	7,5 – 8,5
Viscosità :	6500 - 9500 cp a 25° C T = 25°C girante = 4 velocità = 20
Aspetto del prodotto :	Viscoso, colore grigio alluminio
Diluizione :	Pronto all'uso (da incorporare solamente nei prodotti Candis indicati)
Durata :	1 anno se adeguatamente immagazzinato e conservato nel suo imballo originale.
Temperatura di stoccaggio :	Temperatura minima +5°C Temperatura massima +40°C.
Infiammabilità:	Prodotto completamente esente da solventi infiammabili, totalmente in fase acquosa. Il prodotto, se utilizzato in

modo non corretto al di fuori delle tipologie di abbinamento consigliate, può aumentare la pressione in latta chiusa e può sviluppare vapori infiammabili.

Imballo: barattolino da circa 0,250 gr..

Il prodotto è esente da sostanze nocive, non contiene piombo o cromo, non contiene percentuali significative di solventi di qualsivoglia natura, non dà luogo a polimerizzazioni indesiderate.

Il Toner Lùmir in contatto con acidi, sostanze alcaline e/o ossidanti forti o comunque con reagenti chimici aggressivi, può dar luogo ad instabilità o reazioni chimiche con sviluppo di pressione in latta chiusa e gas infiammabile. Ricordarsi comunque che il Toner Lùmir è comunque una preparazione chimica e come tale va trattato con le dovute accortezze e precauzioni.

Per lo stoccaggio, la movimentazione ed il trasporto non sono previsti particolari accorgimenti. Mantenere il prodotto fuori dalla portata dei bambini.

Normativa C.O.V. : Sottocategoria L base acqua. Limite massimo di C.O.V. consentito 200 g/l. Contenuto di C.O.V. nel prodotto pronto all'uso inferiore a 50 g/l.

La Candis non si assume responsabilità per un uso improprio del toner Lùmir o per il suo impiego in altri prodotti decorativi, diversi da quelli indicati.