

Le Preziose

Le Preziose

ANTICHE
TERRE
FIORENTINE

Iridescente

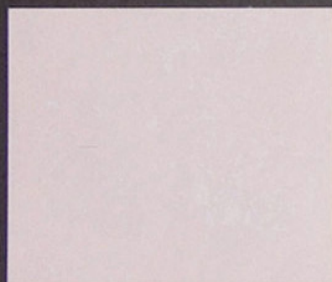




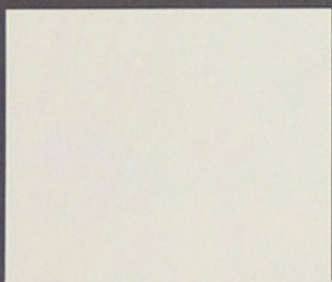
FONDO ATF IRIDESCENTE + 3 Toner Col. 21
con ATF IRIDESCENTE + PERLA DI LUCE "VERDE"



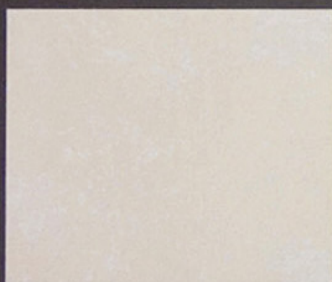
FONDO ATF IRIDESCENTE + 3 Toner Col. 15
con ATF IRIDESCENTE + PERLA DI LUCE "VERDE"



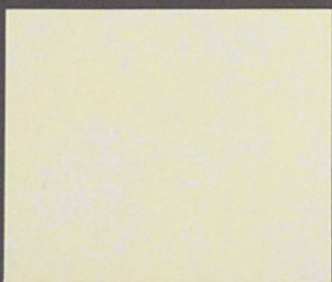
FONDO ATF IRIDESCENTE + 3 Toner Col. 01
con ATF IRIDESCENTE + PERLA DI LUCE "ROSSO"



FONDO ATF IRIDESCENTE + 3 Toner Col. 07
con ATF IRIDESCENTE + PERLA DI LUCE "ORO"



FONDO ATF IRIDESCENTE + 3 Toner Col. 08
con ATF IRIDESCENTE + PERLA DI LUCE "ARANCIO"



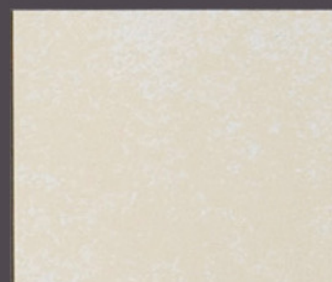
FONDO ATF IRIDESCENTE + 1/4 Toner Col. 37
con ATF IRIDESCENTE + PERLA DI LUCE "ORO"



FONDO ATF IRIDESCENTE + 3 Toner Col. 23
con ATF IRIDESCENTE + PERLA DI LUCE "VIOLA"



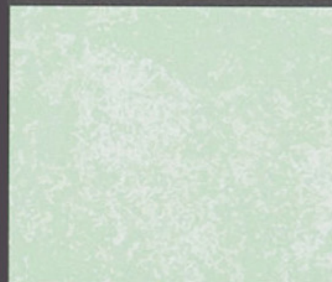
FONDO ATF IRIDESCENTE + 1 Toner Col. 49
con ATF IRIDESCENTE + PERLA DI LUCE "ARANCIO"



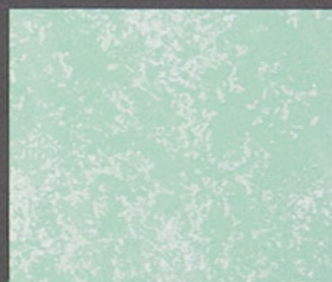
FONDO ATF IRIDESCENTE + 1/4 Toner Col. 44
con ATF IRIDESCENTE + PERLA DI LUCE "ORO"



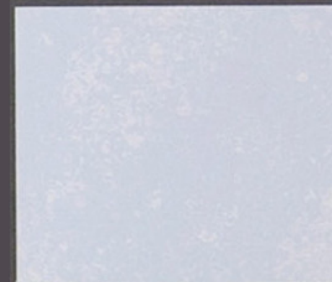
FONDO ATF IRIDESCENTE + 1/4 Toner Col. 48
con ATF IRIDESCENTE + PERLA DI LUCE "BLU"



FONDO ATF IRIDESCENTE + 1 Toner Col. 45
con ATF IRIDESCENTE + PERLA DI LUCE "VERDE"



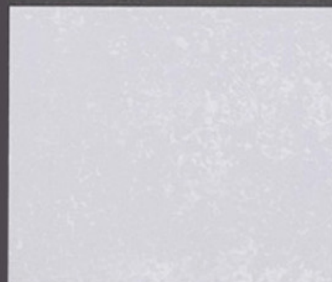
FONDO ATF IRIDESCENTE + 1 Toner Col. 46
con ATF IRIDESCENTE + PERLA DI LUCE "VERDE"



FONDO ATF IRIDESCENTE + 3 Toner Col. 33
con ATF IRIDESCENTE + PERLA DI LUCE "VIOLA"



FONDO ATF IRIDESCENTE + 1 Toner Col. 47
con ATF IRIDESCENTE + PERLA DI LUCE "BLU"



FONDO ATF IRIDESCENTE + 1/4 Toner Col. 36
con ATF IRIDESCENTE + PERLA DI LUCE "VIOLA"



FONDO ATF IRIDESCENTE + 1 Toner Col. 36
con ATF IRIDESCENTE + PERLA DI LUCE "VIOLA"



FONDO ATF IRIDESCENTE + 1 Toner Col. 50
con ATF IRIDESCENTE + PERLA DI LUCE "VIOLA"



FONDO ATF IRIDESCENTE + 1 Toner Col. 48
con ATF IRIDESCENTE + PERLA DI LUCE "VIOLA"

SCHEDA TECNICA

ANTICHE TERRE FIORENTINE IRIDESCENTE

Brevetti N. E93830019.1 / I01285051

Pittura decorativa 100% a base acqua.

INFORMAZIONI TECNICHE

ANTICHE TERRE FIORENTINE IRIDESCENTE è un prodotto decorativo per interno della linea Antiche Terre Fiorentine appartenente alla famiglia de “ Le Preziose”.

ANTICHE TERRE FIORENTINE IRIDESCENTE è una prestigiosa ed innovativa decorazione che richiama esaltandolo il fascino e la straordinaria bellezza dei palazzi rinascimentali italiani. L’ arte decorativa italiana, apprezzata e ricercata in tutto il mondo, viene qui proposta per la decorazione degli ambienti più raffinati all’interno delle Vs. abitazioni.

Grazie alle speciali ed uniche caratteristiche di grande facilità e velocità applicativa delle ANTICHE TERRE FIORENTINE IRIDESCENTE le pareti delle Vostre ville, appartamenti, studi, uffici acquisteranno un’atmosfera unica ricca di toni, sfumature e delicati colori cangianti.

Tutte queste incredibili prerogative sono il risultato dell’esperienza ultra ventennale del “Reparto Ricerche e Sviluppo” della Candis.

ANTICHE TERRE FIORENTINE IRIDESCENTE può essere altresì applicato su superfici rustiche (tipo Fondo Structure); in questo caso sarà sufficiente applicare il prodotto con il pennello senza susseguentemente spatolare in quanto sarà la mano del decoratore che creerà l’effetto decorativo finale.

PREPARAZIONE DELLE SUPERFICI DA TRATTARE

Prima di applicare il prodotto ANTICHE TERRE FIORENTINE IRIDESCENTE è necessario preparare le superfici come suggerito qui di seguito:

1. Pareti nuove e/o vecchie:

Pulire accuratamente le superfici da trattare togliendo possibili impurità ed eventualmente carteggiare.

Applicare due mani di “Fondo Iridescente – Fondo Neutro”, colorato con i Toner, nel colore scelto ed in seguito applicare ANTICHE TERRE FIORENTINE IRIDESCENTE.

CICLO D'APPLICAZIONE ANTICHE TERRE FIORENTINE IRIDESCENTE:

Il ciclo per l'applicazione di ANTICHE TERRE FIORENTINE IRIDESCENTE comprende:

- a) 2 mani di “Fondo Iridescente – Fondo Neutro”, colorato con i Toner, nel colore scelto come da catalogo;
- b) applicazione della decorazione ANTICHE TERRE FIORENTINE IRIDESCENTE con pennello Candis Antiche Terre Fiorentine. Successiva lisciatura con spatola di plastica Antiche Terre Fiorentine.

PREPARAZIONE DEL FONDO IRIDESCENTE – FONDO NEUTRO:

E' necessario utilizzare il “Fondo Iridescente – Fondo Neutro” da noi proposto, in quanto solo così si ottiene una decorazione paragonabile a quella che i maestri delle epoche passate riuscivano ad ottenere.

I nostri studi ci portano ad affermare che utilizzando altri fondi, anche se ottimamente formulati, non si ottengono gli stessi risultati applicativi del nostro sistema integrato (“Fondo Iridescente – Fondo Neutro” + Antiche Terre Fiorentine Iridescente).

Consigliamo pertanto in ogni situazione applicativa il nostro “Fondo Iridescente – Fondo Neutro” per ovviare ai suddetti inconvenienti e far sì che la decorazione finale sviluppi in modo completo la propria capacità decorativa.

SI CONSIGLIA PERTANTO DI:

- Scegliere nel catalogo il colore di ANTICHE TERRE FIORENTINE IRIDESCENTE a cui è abbinato il “Fondo Iridescente – Fondo Neutro” in tinta.
- Mescolare i toner indicati del colore scelto nel “Fondo Iridescente – Fondo Neutro”; la miscelazione deve essere eseguita con un mescolatore a bassa velocità.
- Dopo debita diluizione applicare il “Fondo Iridescente – Fondo Neutro” così colorato con pennello, rullo o a spruzzo con apposito compressore a miscelazione d'aria esterna od impianto di tipo “AIRLESS”.
- Applicare due mani di “Fondo Iridescente – Fondo Neutro”, la prima diluita con il 20-25% d'acqua, la seconda con il 15-20%.

- Lasciare asciugare il prodotto prima della successiva applicazione della decorazione ANTICHE TERRE FIORENTINE IRIDESCENTE.

PREPARAZIONE DELLA TONALITA' ANTICHE TERRE FIORENTINE IRIDESCENTE:

- Scegliere nel catalogo la tonalità decorativa di ANTICHE TERRE FIORENTINE IRIDESCENTE corrispondente al “Fondo Iridescente – Fondo Neutro” applicato.
- Mescolare quindi fino a completa omogeneità il toner perla di luce indicato con la Base Neutra ANTICHE TERRE FIORENTINE IRIDESCENTE.
- Incorporare la perla di luce con una spatola, quindi agitare bene con un mescolatore a bassa velocità avendo cura di non danneggiare il sistema chimico fisico del prodotto ANTICHE TERRE FIORENTINE IRIDESCENTE. E' fondamentale disperdere molto bene la “Perla di Luce” nel prodotto, in quanto la “Perla di Luce” stessa è in polvere.
- Iniziare a decorare la parete su cui sia stato precedentemente applicato il “Fondo Iridescente – Fondo Neutro”.

APPLICAZIONE DELLA DECORAZIONE ANTICHE TERRE FIORENTINE IRIDESCENTE

- Utilizzando l'apposito pennello Candis Antiche Terre Fiorentine applicare il prodotto ANTICHE TERRE FIORENTINE IRIDESCENTE a tratti alternati su una superficie di 1-2 m².
- Regolarizzare quindi il disegno decorativo creato ripassando con il pennello scarico.
- Continuare a decorare passando all'applicazione di altri 1-2 m² adiacenti ai primi seguendo le indicazioni precedenti.
- Tornare quindi dopo circa 5-10 minuti (il tempo d'attesa dipende dalle condizioni atmosferiche, dall'assorbimento della parete ecc.), sulla prima porzione di parete applicata e lisciare con la speciale spatola Candis ATF .

Con questa semplice tecnica si otterrà la perfetta decorazione Iridescente finale.

ANTICHE TERRE FIORENTINE IRIDESCENTE è una decorazione ecologica a base di speciali cariche minerali e resine polimeriche stiroloacriliche in soluzione acquosa. ANTICHE TERRE FIORENTINE IRIDESCENTE può essere applicato anche su superfici rustiche (tipo Fondo Structure) nel qual caso è sconsigliata la lisciatura finale con la spatola di plastica.

Le ANTICHE TERRE FIORENTINE IRIDESCENTE sono un prodotto verniciante testato e brevettato (n. E93830019.1/I01285051).

Le prove sono state effettuate dall'Istituto Tecnico Scientifico Giordano di Bellaria – Rimini.

CARATTERISTICHE DEL PRODOTTO

Imballo :	latte da 2,5 – 1,250 litri
Peso specifico :	1,03 - 1,1
ph :	6,5 – 7,5
Viscosità :	4000 - 8000 cp a 25°C
Aspetto del prodotto :	bianco lattiginoso
Pulizia della parete:	Dopo almeno 20-25 giorni dall'applicazione si può pulire con acqua usando una spugna.
Diluizione :	PRONTO ALL'USO.
Resa indicativa :	95-140 ml/m ²
Magazzinaggio:	il prodotto deve essere conservato ad una temperatura minima di + 5°C e massima di + 40°C chiuso nel suo contenitore d'origine.
Infiammabilità:	Prodotto completamente esente da solventi infiammabili, totalmente in fase acquosa.

Normativa C.O.V.: Sottocategoria L base acqua. Limite massimo di C.O.V. consentito 200 g/l - contenuto di C.O.V. nel prodotto inferiore a 50 g/l