

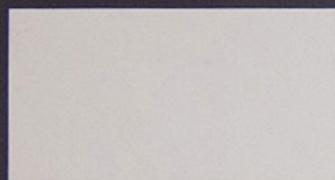
le Etniche

le Etniche

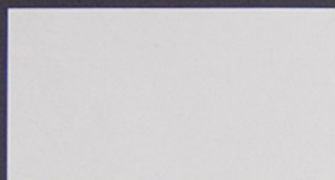
ANTICHE
TERRE
FIORENTINE

Arabesque

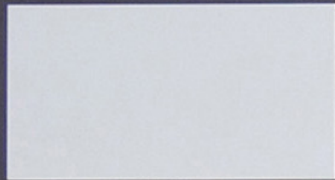




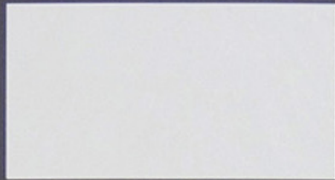
Colore 14 1 toner



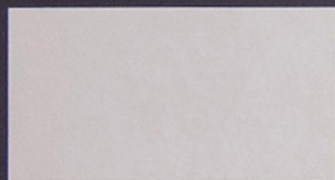
Colore 14 1/4 toner



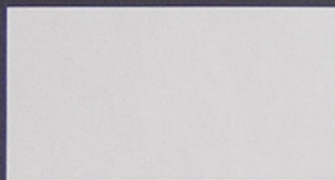
Colore 12 1 toner



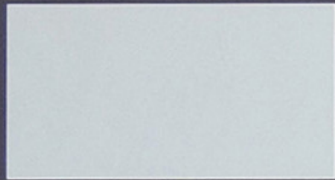
Colore 12 1/4 toner



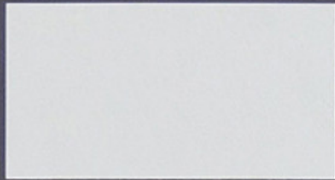
Colore 07 1 toner



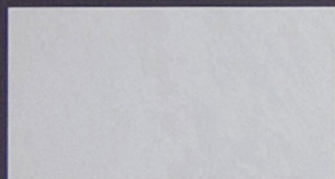
Colore 07 1/4 toner



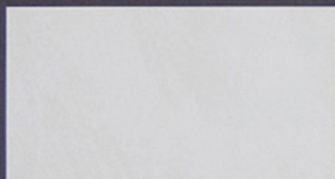
Colore 33 1 toner



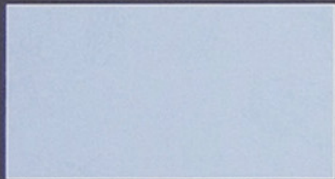
Colore 33 1/4 toner



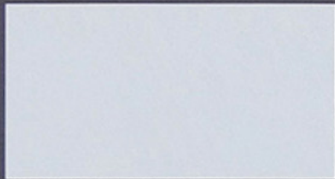
Colore 08 1 toner



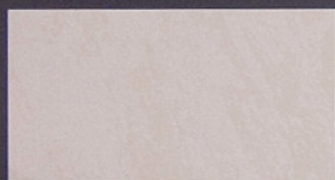
Colore 08 1/4 toner



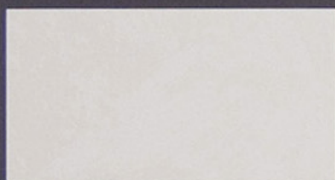
Colore 11 1 toner



Colore 11 1/4 toner



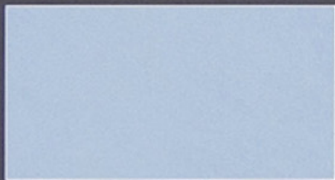
Colore 29 1 toner



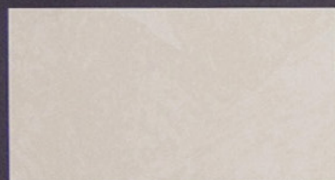
Colore 29 1/4 toner



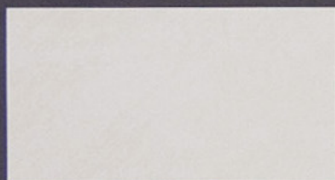
Colore 47 1 toner



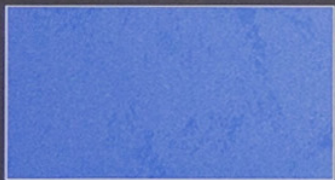
Colore 47 1/4 toner



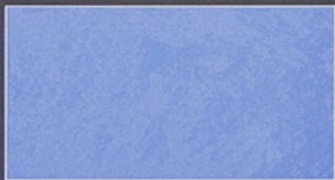
Colore 17 1 toner



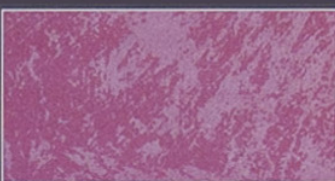
Colore 17 1/4 toner



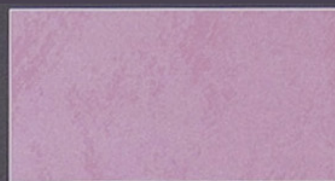
Colore 48 1 toner



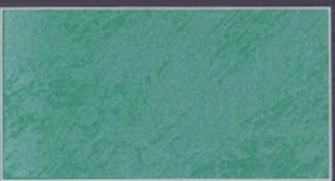
Colore 48 1/4 toner



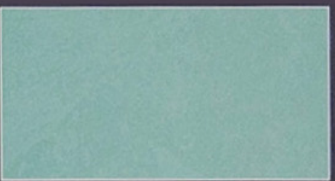
Colore 43 1 toner



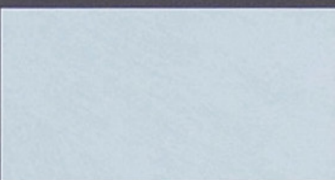
Colore 43 1/4 toner



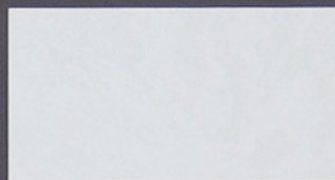
Colore 46 1 toner



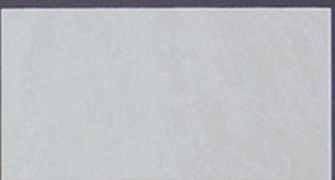
Colore 46 1/4 toner



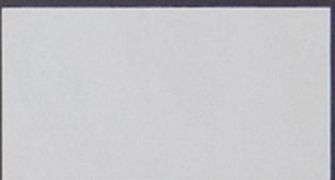
Colore 10 1 toner



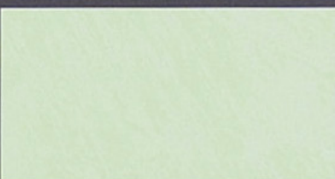
Colore 10 1/4 toner



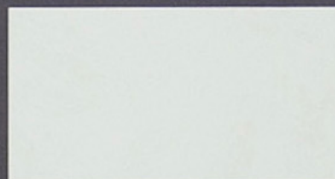
Colore 09 1 toner



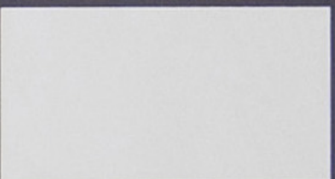
Colore 09 1/4 toner



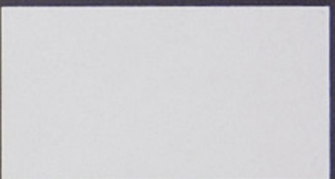
Colore 22 1 toner



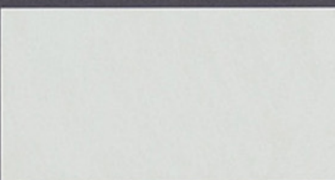
Colore 22 1/4 toner



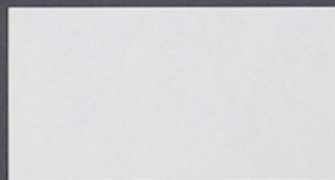
Colore 20 1 toner



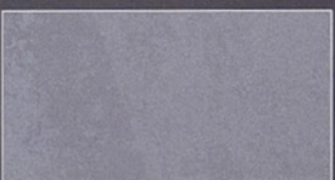
Colore 20 1/4 toner



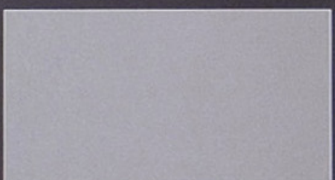
Colore 15 1 toner



Colore 15 1/4 toner



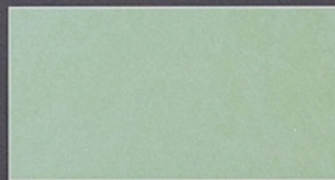
Colore 51 1 toner



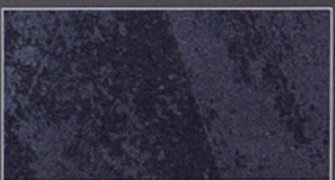
Colore 51 1/4 toner



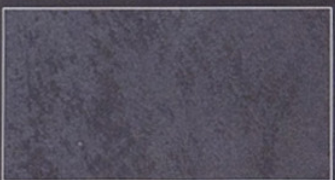
Colore 45 1 toner



Colore 45 1/4 toner



Colore 49 1 toner



Colore 49 1/4 toner

SCHEDA TECNICA

ANTICHE TERRE FIORENTINE ARABESQUE

INFORMAZIONI TECNICHE

Con ATF ARABESQUE la Candis Decorative Paints ha concepito una decorazione formulata unicamente a base d'acqua, ecologica, al passo con i tempi, dove l'accurata scelta delle materie prime impiegate porta ad un prestigioso effetto decorativo e al contempo ad una elevata facilità applicativa.

ATF ARABESQUE è un prodotto decorativo per interno della linea "Antiche Terre Fiorentine" appartenente alla famiglia de "Le Etniche".

La decorazione è disponibile in 52 colori e 208 ricercate tonalità, infatti aumentando o diminuendo le percentuali dei 52 colori toner, si ottengono 208 ricercate e raffinate tonalità di colore.

MODALITA' DI PREPARAZIONE E APPLICAZIONE

1. PREPARAZIONE DEL FONDO PER LA DECORAZIONE

ATF ARABESQUE è idoneo per applicazioni interne su pareti con intonaci sia vecchi che nuovi. Su vecchi intonaci pulire accuratamente le superfici da trattare, eliminando possibili impurità o preesistenti pitturazioni non consolidate.

Eventualmente per uniformare gli assorbimenti si può prevedere l'utilizzo di un primer fissativo opportunamente diluito.

Applicare quindi 2 mani di Fondo ATF bianco (la 1° diluita con 20-25% di acqua, la 2° con 15-20% di acqua) da noi proposto, in quanto solo così si ottiene una decorazione pienamente rispondente alle possibilità espressive del prodotto decorativo.

E' altresì possibile, per ottenere una maggiore profondità di tinta finale, colorare il fondo opaco nello stesso colore scelto per la decorazione finale con ATF ARABESQUE.

In questo caso la proporzione sarà di 1 toner per ogni latta da 2,5 lt. di Fondo ATF bianco .

2. PREPARAZIONE DEL PRODOTTO DECORATIVO

ATF ARABESQUE è un prodotto ecologico, lavabile, caratterizzato dall'impiego di resine a base d'acqua e di particolari materie prime naturali atte a creare delicati effetti di rifrazione della luce. ATF ARABESQUE è formulato con particolari microparticelle che, orientandosi durante l'applicazione, conferiscono al prodotto magici effetti chiaro-scuro, una mano vellutata al tatto, un aspetto setoso e affascinanti riflessi.

ATF ARABESQUE si tinteggia con il toner colorante ATF scelto nella quantità voluta.

Miscelando alla soluzione base di 2,5 lt. di ATF ARABESQUE il contenuto di 2 toner si ottiene un colore ricco, con un solo toner la dominante sarà più chiara, diminuendo ulteriormente la quantità di toner ($\frac{1}{2}$ o $\frac{1}{4}$) la colorazione assumerà tonalità delicate.

Si procederà quindi alla dispersione del toner, utilizzando una spatola o un mescolatore a bassa velocità, fino a completa omogeneità di tinta, avendo cura di non danneggiare il sistema chimico-fisico del prodotto.

3. APPLICAZIONE DEL PRODOTTO DECORATIVO

- Iniziare a decorare sul Fondo ATF bianco applicato in precedenza utilizzando l'apposito pennello Candis ATF a tratti alternati su una superficie di 1 - 2 m²

- Il caratteristico effetto chiaro-scuro si otterrà ripassando dopo alcuni minuti la decorazione con il pennello scarico, orientando in tal modo le microparticelle che daranno il disegno.

- E' altresì possibile accentuare tale decoro chiaro-scuro lisciando con frattazzo grigio di plastica con bordi smussati Candis

- Continuare la decorazione su tutta la parete seguendo la medesima procedura.

CARATTERISTICHE DEL PRODOTTO

Imballo: latte da 10 – 2,5 – 1,250 litri

Peso specifico : 1,09 - 1,135

| | |
|--------------------------------------|---|
| ph : | 8 - 10,5 |
| Viscosità : | 6000-8000 cp a 25°C |
| Tempo di asciugatura : | al tatto: 2-3 ore polimerizzazione completa: dopo 20-25 giorni |
| Temperatura minima di lavorazione : | + 5°C |
| Temperatura massima di lavorazione : | + 40° C |
| Aspetto del prodotto : | effetto chiaro-scuro vellutato |
| Infiammabilità: | prodotto completamente esente da solventi infiammabili, totalmente in fase acquosa |
| Resistenza all'acqua: | buona lavabilità. Dopo almeno 20-25 giorni dall'applicazione si può pulire delicatamente con acqua |
| Diluizione: | pronto all'uso, è comunque possibile diluire il prodotto con acqua |
| Resa indicativa: | 95-140 ml/ m ² |
| Conservazione della latta: | il prodotto deve essere conservato ad una temperatura minima di + 5°C e massima di + 40°C – teme il gelo |
| Attrezzi per l'applicazione: | pennello ATF e frattazzo grigio ATF |
| Normativa C.O.V.: | Sottocategoria L base acqua. Limite massimo di C.O.V. consentito 200 g/l contenuto di C.O.V. nel prodotto inferiore a 50 g/l |